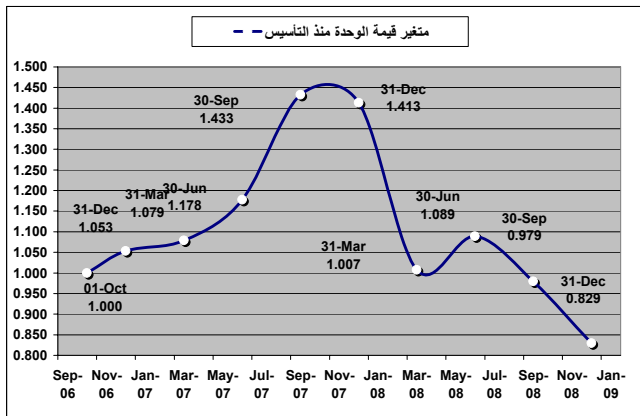


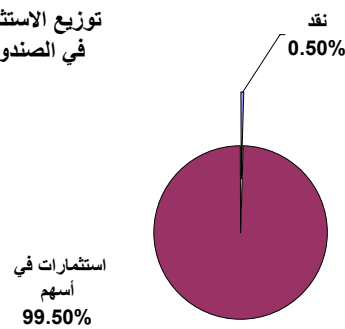
هدف الصندوق	نبذة عن الصندوق	تفصيل الصندوق
استثمار الأموال لصالح من يرغب من المواطنين الكويتيين و مواطني دول مجلس التعاون و الأجانب أشخاصا طبيعيين و اعتباريين وفقا للقانون و ذلك لتنمية رأس المال على المدى المتوسط و الطويل من خلال بناء سلة استثمارات متوازنة تهدف إلى الاستثمار في الشركات المساهمة الإسلامية غير المدرجة المحلية و العالمية، و تتم استثمارات الصندوق وفقا للضوابط الشرعية التي تعتمدها هيئة الرقابة الشرعية للصندوق.	تم إنشاء صندوق المدينة للأسهم غير المدرجة لتوقيعنا أن الأعوام القادمة ستشهد ثورة في إنشاء الشركات و المستفيد الأول منها سيكون صندوق المدينة.	صافي قيمة الوحدة 0.829 صافي القيمة السابقة 0.979 التغير -15.3% العائد منذ التأسيس 22.9% العائد منذ بداية السنة -18.1%

أداء صافي قيمة الوحدة منذ التأسيس

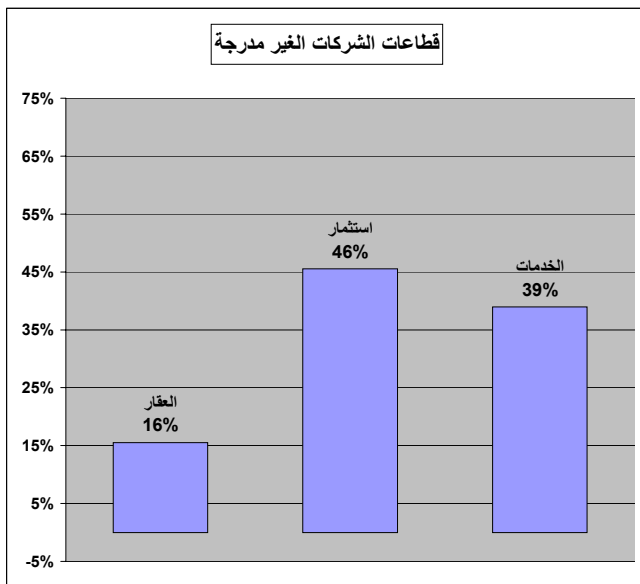
العائد	ديسمبر 2006	مارس 2007	يونيو 2007	سبتمبر 2007	ديسمبر 2007	مارس 2008	يونيو 2008	سبتمبر 2008	ديسمبر 2008
الربع سنوي	5.3%	2.46%	9.17%	43.26%	43.26%	2.46%	9.17%	43.26%	43.26%
منذ التأسيس	5.3%	7.89%	17.8%	43.3%	43.3%	7.89%	17.8%	43.3%	43.3%
الربع سنوي	8.10%	-10%	-15.3%	22.9%	22.9%	-10%	-15.3%	22.9%	22.9%
منذ التأسيس	48.9%	37.9%	37.9%	48.9%	48.9%	37.9%	37.9%	48.9%	48.9%



توزيع الاستثمار في الصندوق



شركات غير مدرجة



تفاصيل الصندوق

نوع الصندوق	إسلامي
العملة	دينار كويتي
تاريخ التأسيس	2006/05/22
تاريخ بدأ النشاط	2006/10/01
رأس مال الصندوق	متغير من 5 إلى 50 مليون دينار كويتي
مدير الصندوق	شركة المدينة للتمويل والاستثمار
أمين الصندوق	الشركة الكويتية للمقاصة
الهيئة الشرعية	بيت المشورة للاستشارات الشرعية
مراقب الحسابات	الدكتور شعيب الشعبي من مكتب الزبيح و شركاهم
حق الإشتراك	الأفراد و الشركات من جميع الجنسيات
التقييم	ربع سنوي
أتعاب الإدارة	1.40%
الإشتراك	ربع سنوي
رسوم الإشتراك	2.00% أو 20 دينار أيهما أكبر
الحد الأدنى للإشتراك	1000 وحدة
الإسترداد	بعد سنة من مزاولة النشاط بشكل نصف سنوي
رسوم الإسترداد	0.25%
الحد الأدنى للإسترداد	1000 وحدة
الأتعاب التشجيعية	25% من العوائد التي تفوق 10%